



## 特性

高触点容量：**20A** 触点切换能力  
 低线圈功耗，F 级绝缘等级  
 小型，标准印刷版引出脚  
 具有一组常开，一组常闭，一组转换触点形式  
 外形尺寸：**21.1mm × 16.0mm × 20.8mm**

## 触点负载

触点形式	1A-一组常开，1B-一组常闭，1C-一组转换	
触点材料	Ag Alloys	
触点负载(阻性)	A 型：20A 125VAC / 16A 250VAC C 型：NO 16A 250VAC / NC 7A 250VAC	
最大切换功率	4000VAC	
最大切换电压	277VAC	
最大切换电流	20A	
触点阻性	≤100mΩ (1A 6VDC)	
寿命	电气寿命	1 × 10 <sup>5</sup> ops
	机械寿命	1 × 10 <sup>7</sup> ops

## 性能参数

绝缘电阻	1000MΩ (500VDC)	
介质耐压	触点与触点间	1000VAC, 1min
	线圈与触点间	2500VAC, 1min
吸合时间	Max, 15ms	
释放时间	Max, 10ms	
工作环境温度	-40℃ TO 85℃      -40℃ TO 105℃	
抗冲击	强度	1000 m/s <sup>2</sup>
	稳定性	100 m/s <sup>2</sup>
抗振动	强度	10—55Hz, 1.5mm 双振幅
	稳定性	10—55Hz, 1.5mm 双振幅
引出端方式	印制板式	
重量	约 15g	

说明：上述值均为初始值

## 线圈参数

线圈电压 Coil voltage VDC	吸合电压 Pick up Voltage VDC	释放电压 Release voltage VDC	最大电压 Max voltage VDC	额定电流 Nominal Current (mA)	线圈电阻 Coil Resistance $\Omega$ (1 $\pm$ 10%)	线圈功耗 Coil power consumption W
3	75% Maximum	10% Minimum	130%	120	25	0.36
5				71	70	0.36
6				60	100	0.36
9				40	225	0.36
12				30	400	0.36
18				20	900	0.36
24				15	1600	0.36
36				10	3600	0.36
48				8	6400	0.36

线圈电压 Coil voltage VDC	吸合电压 Pick up Voltage VDC	释放电压 Release voltage VDC	最大电压 Max voltage VDC	额定电流 Nominal Current (mA)	线圈电阻 Coil Resistance $\Omega$ (1 $\pm$ 10%)	线圈功耗 Coil power consumption W
3	75% Maximum	10% Minimum	130%	150	20	0.45
5				90	56	0.45
6				75	80	0.45
9				50	180	0.45
12				38	320	0.45
18				25	720	0.45
24				19	1280	0.45
36				13	2880	0.45
48				9.5	5120	0.45

说明:1, 使用的线圈电压低于线圈额定电压时将会损害继电器的工作.

2, 吸合, 释放电压仅供检测用, 不是设计的使用指标.

## 安规认证

认证类别	CQC	UL	TUV
认证档案	CQC21002296499	E525292	R50506248
认证负载	16A 277VAC 15A 277VAC	20A 125VAC 16A 250VAC	16A 277VAC/30VDC 85°C 16A 277VAC/30VDC 105°C

说明:

1. 表中未标明温度的负载, 均指环境温度为室温。

2. 以上仅列举除了部分负载, 因每个负载的测试条件不同, 电寿命次数也不相同, 如需了解详细, 请联系我司。

3. 对于塑封式、防水式产品的试验时, 应打开透气孔。

## 命名规则

YHRAT-1A -12 S L H T XXX

客户特性号：任意字母或数字组合

耐温等级：T 105℃ 无 85℃

负载类型： Z(20A) H(16A)

线圈功耗： L= 0.36W D= 0.45W

封装类型： S 塑封型 无 防水型

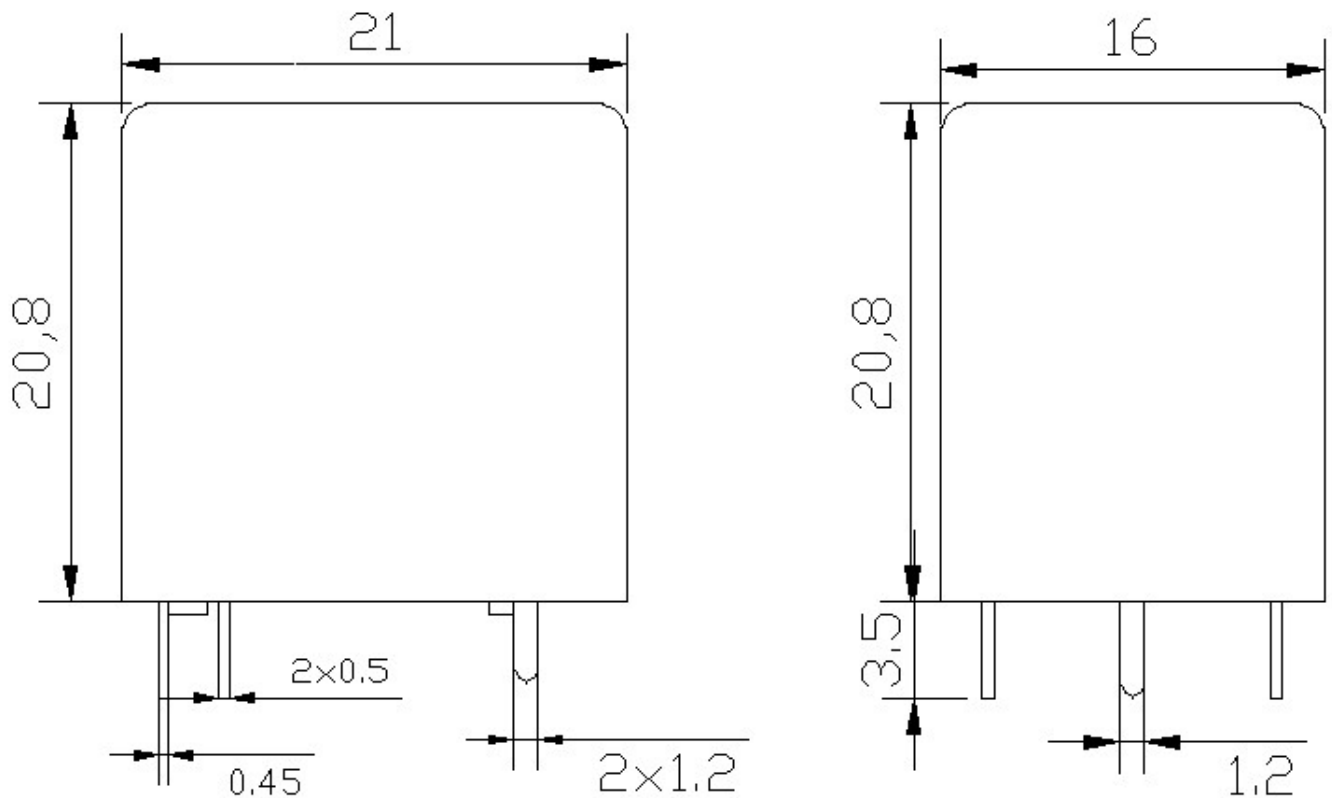
线圈电压： 3, 5, 6, 9, 12, 18, 24, 36, 48, VDC

触点类型： 1A= 一组常开、1B= 一组常闭、1C= 一组转换

型号

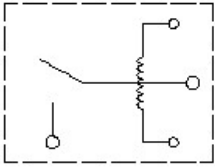
外形图、接线图、安装孔尺寸

外形图

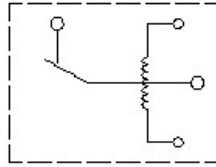


接线图、安装孔尺寸（底视图）

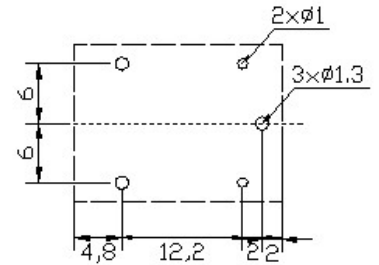
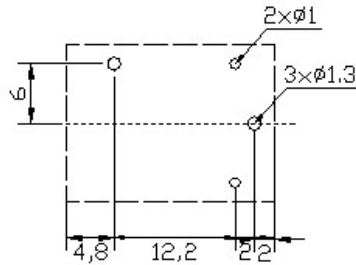
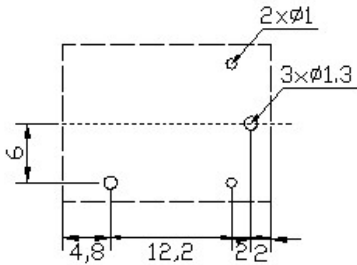
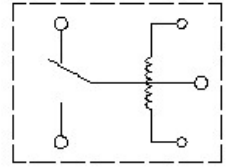
1A



1B



1C

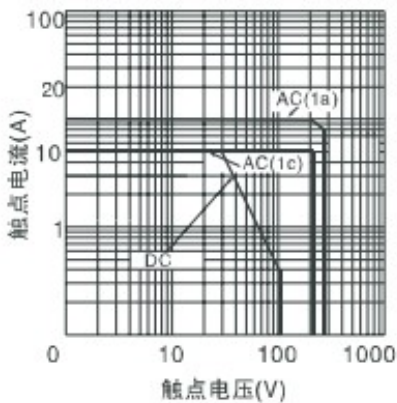


说明:

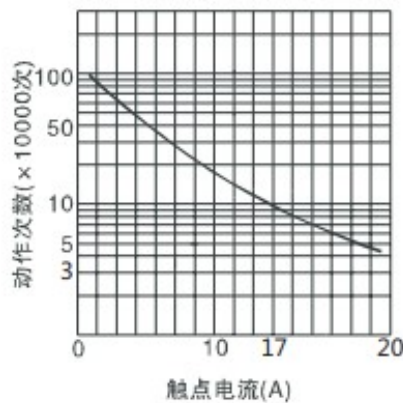
1. 产品部分外形尺寸未标注公差, 当外形尺寸 $\leq 1\text{mm}$ , 公差为 $\pm 0.2\text{mm}$ , 当外形尺寸(1-5)mm之间, 公差为 $\pm 0.3\text{mm}$ 。
2. 安装孔尺寸中未注尺寸公差为 $\pm 0.1\text{mm}$

## 性能曲线图

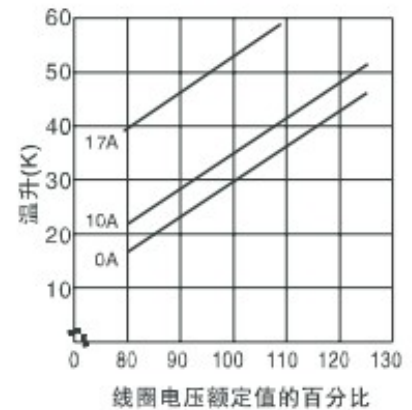
最大切换功率



寿命曲线



线圈温升



## 其他

- 1 规格书内的各项性能参数是基于标准测试条件下测得的初始值
- 2 非塑封继电器需要防止助焊剂或污染物进入继电器
- 3 避免在强磁场条件下使用继电器, 外界强磁场会造成继电器动作和释放等参数发生变化。
- 4 为了保持继电器的性能, 请注意不要使继电器掉落或受到强冲击。掉落后的继电器建议不再使用。
- 5 本产品规格书仅供客户使用时参考, 如有更改, 恕不另行通知。

© 深圳市拓普德科技有限公司版权所有, 本公司保留所有权利

Tel: 13632612873 E-mail: wxm@sztopd.com